



**Viel Luft nach oben.
So viel Sie wollen.**

maltech

Vermietung • Service • Schulung

Auch online für Sie da

Eines hat bei uns Tradition: innovativ denken und mit Mut und Motivation vorangehen. Um jeden Einsatz so perfekt wie möglich zu machen. Neben unseren Standorten sind wir auch online für Sie da: **maltech.ch**

Mietkonfigurator

Unser Mietkonfigurator führt in nur 4 Schritten zur optimalen Hebebühne.
maltech.ch/de/vermietung/mietkonfigurator



Serviceanfrage

Über unser Online-Tool ist eine Serviceanfrage ganz einfach.
maltech.ch/de/service



Schulungen

Unsere aktuellen Schulungen sind laufend online und für eine Anmeldung braucht es nur wenige Klicks.
maltech.ch/de/schulung



Erklärfilme

Praktische Hilfestellung leisten unsere Erklärfilme auf Youtube.



Social Media

Spannende Einsatzberichte, Unternehmensupdates und vieles mehr gibt es auf unseren Social-Media-Kanälen.
facebook.com/maltechag
linkedin.com/company/maltech-ch-ag



Vermietung

Dank der schweizweit vielfältigsten Hebebühnen-Flotte mit über 600 Geräten an über 30 Mietstationen und flexiblen Mietzeiten profitieren Sie von kurzen Wegen, einer hohen Verfügbarkeit, und einem kompletten Dienstleistungsangebot von der Planung bis zur Durchführung Ihres Einsatzes.
maltech.ch/de/vermietung

Service

Unsere kompetente Wartung durch top-ausgebildete und langjährig erfahrene Technikexperten an 8 Service-Standorten in der ganzen Schweiz garantiert ein sicheres und reibungsloses Arbeiten.
maltech.ch/de/service

Schulung

Der Einsatz mit einer Hebebühne ist eine grosse Verantwortung. Wir bieten mit top-qualifizierten Trainern professionelle Basis- und Zusatzschulungen in 8 Schulungszentren in der ganzen Schweiz an.
maltech.ch/de/schulung

Standorte

Jede Branche und jedes Unternehmen hat eigene Bedürfnisse. Schön, wenn man mit seinem Angebot alle Erwartungen erfüllen kann. Maltech bietet die beste und kompletteste Hebebühnendienstleistung an über 30 Mietstationen. Einfach überall – am Boden und in der Luft.
maltech.ch/de/standorte

Vermietung



Know-how Flexibilität Verlässlichkeit

Wir unterstützen
Sie bei der Planung
und Durchführung
Ihres Einsatzes.

Als Schweizer Marktführer für modernste Hebebühnentechnik bringen wir jedes Unternehmen ganz nach oben. Und überall dorthin, wo man es nicht für möglich hält. Mit der schweizweit vielfältigsten Hebebühnenflotte, über 30 Mietstationen und flexiblen Mietzeiten profitieren Sie von kurzen Wegen, einer hohen Verfügbarkeit und einem kompletten Dienstleistungsangebot. Denn auch bei Ihrer individuellen Einsatzplanung und -durchführung bieten wir Ihnen umfassende Unterstützung - auf Wunsch mit professionellem Bedienungspersonal vor Ort.

Mehr als einfach nur mieten:

- Kompetente Beratung bei der Wahl der geeigneten Hebebühne
- Dichtes Netz an Mietstandorten
- Termingerechte Lieferung schweizweit
- Variable Kosten und individuelle Lösungen
- Einholen von Bewilligungen und Organisation von Zusatzdienstleistungen (Stapler, Lastkrane, Helikopter)



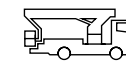
0848 48 48 49



vermietung@maltech.ch

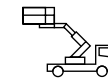
Inhalt

LKW-Bühnen



- Grosse, stabile Arbeitskörbe mit bis zu 600 kg Tragkraft und 4.5m Breite
- Bedienung und Arbeitsunterstützung durch unser Fachpersonal
- Arbeitshöhen bis 70 m, Reichweiten bis 39 m

Selbstfahrer 3.5t



- Mit gültigem Kat. B-Führerausweis zum Selberfahren
- Abholbereit an über 30 Mietstationen in der ganzen Schweiz
- Arbeitshöhen bis 29 m, Reichweiten bis 14 m

Gelenk- und Teleskopbühnen



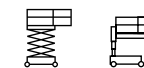
- Selbstfahrende Hebebühnen ohne Stützen, die vom Arbeitskorb aus gefahren und manövriert werden können
- Arbeitshöhen bis 43 m, Reichweiten bis 24 m

Raupenbühnen



- Geländegängige Hebebühne, auch für enge Durchfahrten geeignet
- Ideal für Innen- und Aussenarbeiten mit besonderen Anforderungen
- Arbeitshöhen bis 36 m, Reichweiten bis 17 m

Scheren- und Mastbühnen



- Äusserst kompakte Hebebühnen
- Mit Batterie- oder Dieselmotor betrieben
- Arbeitshöhen bis 22.40 m
- Grosse Arbeitsplattformen



Stabil Vielseitig Stark



Ausstattung/Zusatzmaterial:

- Stromanschluss im Arbeitskorb
- Materialstützen/Montagehilfen
- Zusatzmaterial wie Erdungskabel, Scheinwerfer, Blitzleuchten etc.
- Drehbegrenzungen (einzelne Modelle)
- Cage Winch, Lastenträger (einzelne Modelle)
- Antrieb der Arbeitsbühne mit Elektromotor und/oder Batterieantrieb (je nach Modell)

Die wichtigsten Fakten:

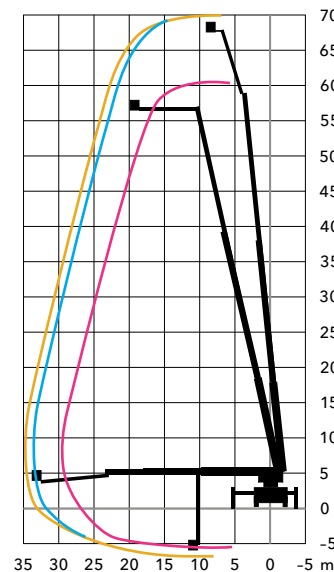
- Grosse und stabile Arbeitskörbe mit bis zu 600 kg Tragkraft
- Arbeitshöhen bis 70 m, Reichweiten bis 39 m
- Bedienung und Arbeitsunterstützung durch unser Fachpersonal direkt im Arbeitskorb
- Standard-Absperrmaterial zur Signalisation



S 70 XDT

Arbeitshöhe ca.	70.00 m
max. Plattformhöhe	68.00 m
seitliche Reichweite ca.	35.00 m
Arbeitskorb-Tragkraft	600/120 kg
Arbeitskorb (schwenkb.)	2.50(3.80) × 0.95 m
Drehbereich	360°
Fahrzeuglänge	12.00 m
Fahrzeugbreite	2.50 m
Fahrzeughöhe	3.95 m
Abstützbreite	3.80 - 8.40 m
Gesamtgewicht	36'700 kg
Generator	230 Volt

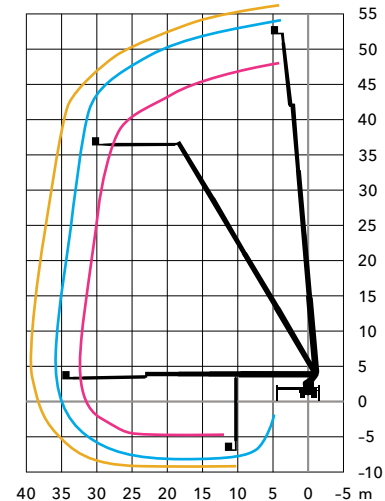
max. 120 kg max. 280 kg max. 600 kg



S 56 XR

Arbeitshöhe ca.	56.00 m
max. Plattformhöhe	54.00 m
seitliche Reichweite ca.	39.00 m
Arbeitskorb-Tragkraft	600/120 kg
Arbeitskorb (schwenkb.)	2.50(3.80) × 0.95 m
Drehbereich	360°
Fahrzeuglänge	12.00 m
Fahrzeugbreite	2.50 m
Fahrzeughöhe	3.75 m
Abstützbreite	3.40 - 9.40 m
Gesamtgewicht	26'000 kg
Generator	230 Volt

max. 120 kg max. 360 kg max. 600 kg





S 50 XDTJ 32 t

Arbeitshöhe ca.	49.50 m
max. Plattformhöhe	47.50 m
seitliche Reichweite ca.	36.00 m
Arbeitskorb-Tragkraft	600/200 kg
Arbeitskorb (schwenkb.)	2.41 x 1.08 m
Drehbereich	360°
Fahrzeuglänge	11.90 m
Fahrzeugbreite	2.50 m
Fahrzeughöhe	3.70 m
Abstützbreite	3.10 - 8.26 m
Gesamtgewicht	32'000 kg
Generator	230 Volt



S 50 XDTJ 26 t

Arbeitshöhe ca.	49.50 m
max. Plattformhöhe	47.50 m
seitliche Reichweite ca.	36.50 m
Arbeitskorb-Tragkraft	600/120 kg
Arbeitskorb (schwenkb.)	2.50(3.80) x 0.95 m
Drehbereich	280°
Fahrzeuglänge	12.00 m
Fahrzeugbreite	2.50 m
Fahrzeughöhe	3.75 m
Abstützbreite	3.20 - 8.40 m
Gesamtgewicht	26'000 kg
Generator	230 Volt



S 47 XR

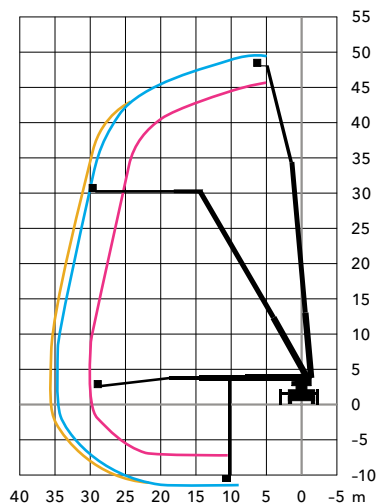
Arbeitshöhe ca.	47.00 m
max. Plattformhöhe	45.00 m
seitliche Reichweite ca.	28.00 m
Arbeitskorb-Tragkraft	600/120 kg
Arbeitskorb (schwenkb.)	2.50(3.80) x 0.95 m
Drehbereich	360°
Fahrzeuglänge	9.15 m
Fahrzeugbreite	2.50 m
Fahrzeughöhe	3.85 m
Abstützbreite	3.55 - 7.35 m
Gesamtgewicht	18'000 kg
Generator	230 Volt



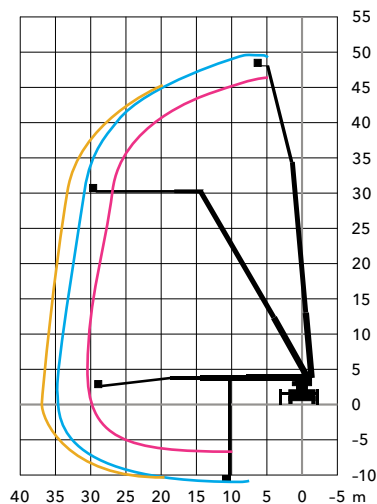
S 46 XDT

Arbeitshöhe ca.	46.00 m
max. Plattformhöhe	44.00 m
seitliche Reichweite ca.	24.50 m
Arbeitskorb-Tragkraft	600/120 kg
Arbeitskorb (schwenkb.)	2.50(3.80) x 0.95 m
Drehbereich	360°
Fahrzeuglänge	10.50 m
Fahrzeugbreite	2.50 m
Fahrzeughöhe	3.70 m
Abstützbreite	3.20 - 6.60 m
Gesamtgewicht	18'000 kg
Generator	230 Volt

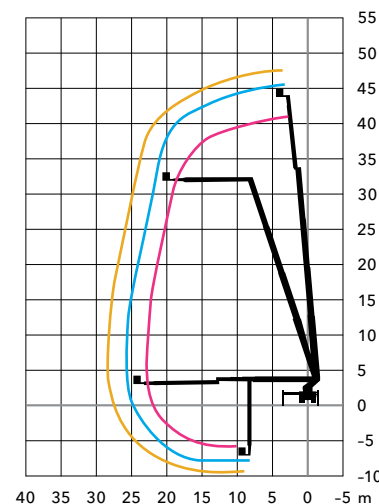
max. 200 kg max. 300 kg max. 600 kg



max. 120 kg max. 300 kg max. 600 kg



max. 120 kg max. 360 kg max. 600 kg



max. 120 kg max. 280 kg max. 600 kg





S 38 XDT

Arbeitshöhe ca.	38.00 m
max. Plattformhöhe	36.00 m
seitliche Reichweite ca.	26.50 m
Arbeitskorb-Tragkraft	600/120 kg
Arbeitskorb (schwenkb.)	2.50(3.80)×0.95 m
Drehbereich	360°
Fahrzeuglänge	10.00 m
Fahrzeugbreite	2.50 m
Fahrzeughöhe	3.70 m
Abstützbreite	3.20 - 6.60 m
Gesamtgewicht	18'000 kg
Generator	230 Volt

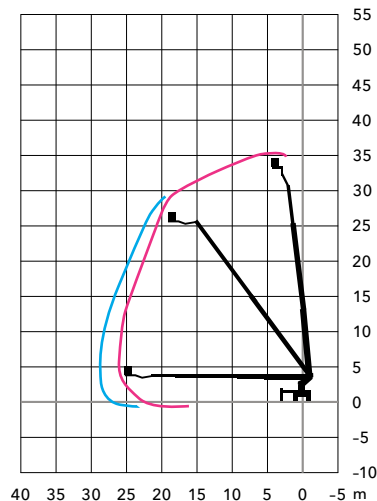
max. 120 kg max. 280 kg max. 600 kg



S 35 EM

Arbeitshöhe ca.	35.00 m
max. Plattformhöhe	33.00 m
seitliche Reichweite ca.	28.00 m
Arbeitskorb-Tragkraft	350/120 kg
Arbeitskorb (schwenkb.)	2.50(3.40)×0.90 m
Drehbereich	280°
Fahrzeuglänge	9.70 m
Fahrzeugbreite	2.50 m
Fahrzeughöhe	3.65 m
Abstützbreite	2.60 - 6.25 m
Gesamtgewicht	18'000 kg
Generator	230 Volt

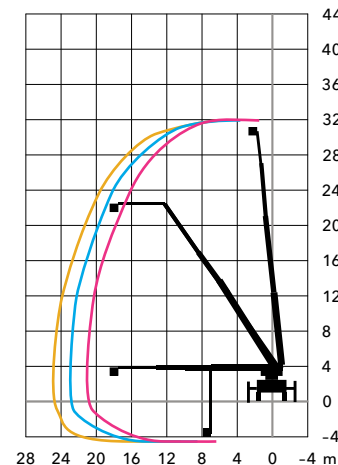
max. 120 kg max. 350 kg



S 32 XDT

Arbeitshöhe ca.	32.00 m
max. Plattformhöhe	30.00 m
seitliche Reichweite ca.	25.00 m
Arbeitskorb-Tragkraft	600/120 kg
Arbeitskorb (schwenkb.)	2.50(3.80)×0.95 m
Drehbereich	360°
Fahrzeuglänge	9.10 m
Fahrzeugbreite	2.50 m
Fahrzeughöhe	3.70 m
Abstützbreite	3.20 - 6.60 m
Gesamtgewicht	18'000 kg
Generator	230 Volt
Elektromotor (auf Wunsch)	380 Volt

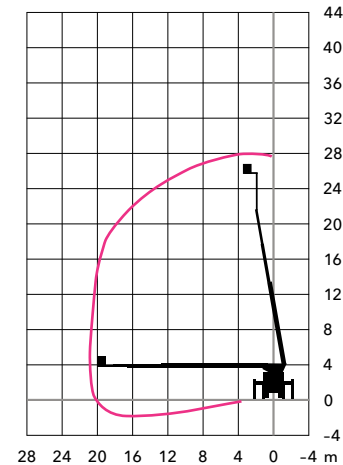
max. 120 kg max. 280 kg max. 600 kg



284 TBE

Arbeitshöhe ca.	28.00 m
max. Plattformhöhe	26.00 m
seitliche Reichweite ca.	21.00 m
Arbeitskorb-Tragkraft	360 kg
Arbeitskorb (schwenkb.)	2.20(3.50)×0.90 m
Drehbereich	360°
Fahrzeuglänge	8.50 m
Fahrzeugbreite	2.50 m
Fahrzeughöhe	3.60 m
Abstützbreite	2.60 - 5.25 m
Gesamtgewicht	18'000 kg
Antrieb (Bühne)	Hybrid

max. 360 kg





Jetzt
anschauen

Erklärfilme für maximale Sicherheit

Jetzt können Sie sich schon vor Ihrem Einsatz ganz einfach mit dem gebuchten Selbstfahrer 3.5t vertraut machen. Auf unserem YouTube-Kanal stehen Ihnen zahlreiche Kurz-Filme zu verschiedenen Geräten zur Verfügung. Darin erklären wir Ihnen alles Relevante anschaulich und klar, von der Inbetriebnahme bis zur Korbsteuerung.

So profitieren Sie von einer kontaktfreien Ausgabe mit noch kürzeren Wartezeiten. Weiter können die Erklärfilme auch während dem Einsatz unterstützend aufgerufen werden. Die Erklärfilme ersetzen nicht das Betriebshandbuch, aber sie fördern die Sicherheit und die Effizienz im Einsatz.



Hier gehts
zu den Erklärfilmen



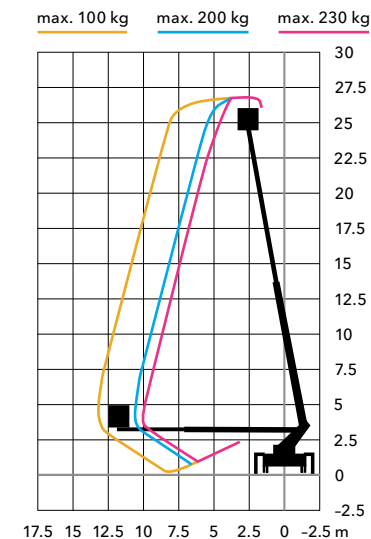
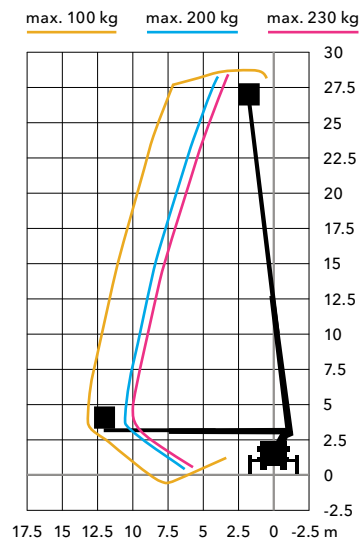
TB 290

Arbeitshöhe ca.	28.60 m
max. Plattformhöhe	26.60 m
seitliche Reichweite ca.	13.20 m
Arbeitskorb-Tragkraft	230/100 kg
Arbeitskorb (schwenkb.)	1.40 x 0.70 m
Drehbereich	360°
Fahrzeuglänge	6.95 m
Fahrzeugbreite	2.25 m
Fahrzeughöhe	3.02 m
Abstützbreite	2.25 - 3.65 m
Gesamtgewicht	3'500 kg



TB 270+

Arbeitshöhe ca.	27.00 m
max. Plattformhöhe	25.00 m
seitliche Reichweite ca.	13.50 m
Arbeitskorb-Tragkraft	230/100 kg
Arbeitskorb (schwenkbar)	1.40 x 0.70 m
Drehbereich	360°
Fahrzeuglänge	6.80 m
Fahrzeugbreite	2.25 m
Fahrzeughöhe	3.00 m
Abstützbreite	2.25 - 3.65 m
Gesamtgewicht	3'500 kg





TB 270

Arbeitshöhe ca.	27.00 m
max. Plattformhöhe	25.00 m
seitliche Reichweite ca.	13.50 m
Arbeitskorb-Tragkraft	230 / 100 kg
Arbeitskorb (schwenkbar)	1.40 × 0.70 m
Drehbereich	360°
Fahrzeuglänge	6.75 m
Fahrzeugbreite	2.20 m
Fahrzeughöhe	3.00 m
Abstützbreite	2.15 - 3.50 m
Gesamtgewicht	3'500 kg



MZ 250

Arbeitshöhe ca.	25.00 m
max. Plattformhöhe	23.00 m
seitliche Reichweite ca.	14.00 m
Arbeitskorb-Tragkraft	250 kg
Arbeitskorb (schwenkbar)	1.40 × 0.70 m
Drehbereich	360°
Fahrzeuglänge	6.33 m
Fahrzeugbreite	2.05 m
Fahrzeughöhe	2.90 m
Abstützbreite	2.06 - 3.40 m
Gesamtgewicht	3'500 kg



MX 250

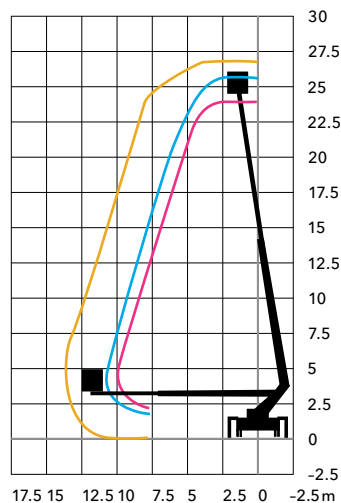
Arbeitshöhe ca.	25.00 m
max. Plattformhöhe	23.00 m
seitliche Reichweite ca.	12.00 m
Arbeitskorb-Tragkraft	200 / 80 kg
Arbeitskorb (schwenkbar)	1.40 × 0.70 m
Drehbereich	360°
Fahrzeuglänge	6.85 m
Fahrzeugbreite	2.20 m
Fahrzeughöhe	2.55 m
Abstützbreite	2.25 - 3.60 m
Gesamtgewicht	3'500 kg



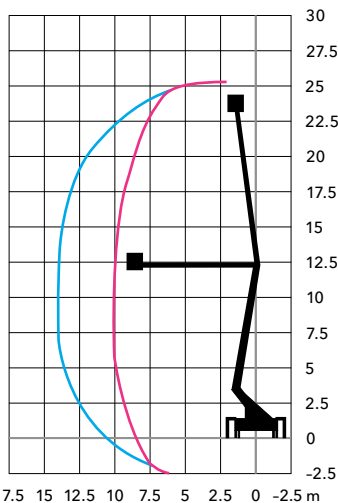
MJ 226

Arbeitshöhe ca.	22.60 m
max. Plattformhöhe	20.60 m
seitliche Reichweite ca.	12.40 m
Arbeitskorb-Tragkraft	250 / 80 kg
Arbeitskorb (schwenkbar)	1.40 × 0.70 m
Drehbereich	360°
Fahrzeuglänge	6.70 m
Fahrzeugbreite	2.15 m
Fahrzeughöhe	3.05 m
Abstützbreite	2.25 - 3.55 m
Gesamtgewicht	3'500 kg

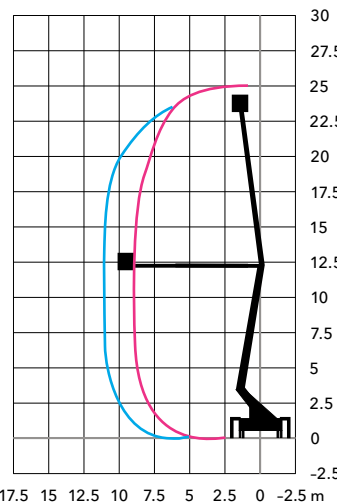
max. 100 kg max. 200 kg max. 230 kg



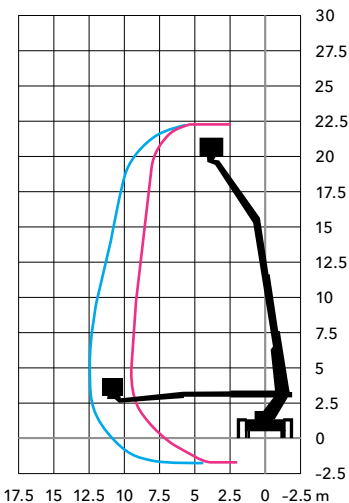
max. 80 kg max. 250 kg



max. 80 kg max. 200 kg



max. 80 kg max. 250 kg





MTE 230 AMG

Arbeitshöhe ca.	23.00 m
max. Plattformhöhe	21.00 m
seitliche Reichweite ca.	14.00 m
Arbeitskorb-Tragkraft	300/100 kg
Arbeitskorb (schwenkbar)	1.70 × 0.80 m
Drehbereich	360°
Fahrzeuglänge	7.60 m
Fahrzeugbreite	2.25 m
Fahrzeughöhe	2.95 m
Abstützbreite	2.25 - 3.50 m
Gesamtgewicht	3'500 kg

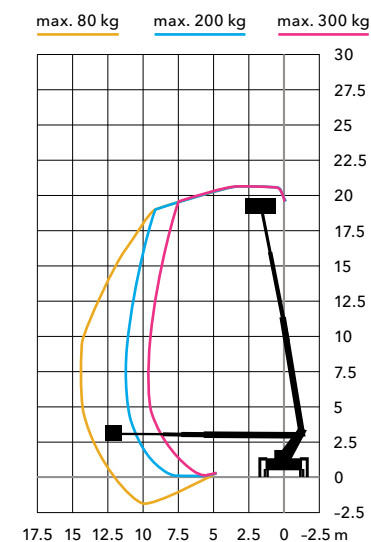
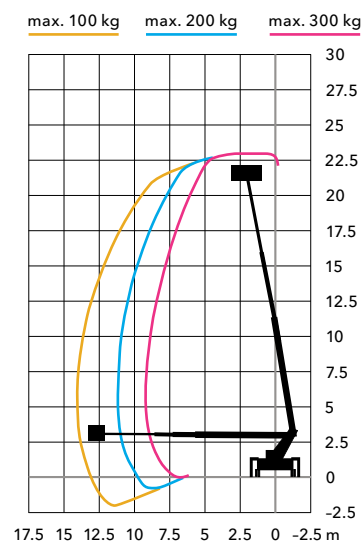
MT 204 AMG

Arbeitshöhe ca.	20.50 m
max. Plattformhöhe	18.50 m
seitliche Reichweite ca.	14.30 m
Arbeitskorb-Tragkraft	300/80 kg
Arbeitskorb (schwenkbar)	1.70 × 0.80 m
Drehbereich	360°
Fahrzeuglänge	7.45 m
Fahrzeugbreite	2.25 m
Fahrzeughöhe	2.90 m
Abstützbreite	2.25 - 3.50 m
Gesamtgewicht	3'500 kg

AMG-Geräte

Mehr Platz für messbar mehr Produktivität

- Grosskorb mit 38% mehr Arbeitsfläche
- Erhöhte Korbtragkraft von bis zu 300 kg
- Variable Abstützungsmöglichkeiten
- Umfassendes Arbeitsdiagramm





TB 220

Arbeitshöhe ca.	22.00 m
max. Plattformhöhe	20.00 m
seitliche Reichweite ca.	13.00 m
Arbeitskorb-Tragkraft	200 / 100 kg
Arbeitskorb (schwenkbar)	1.40 × 0.70 m
Drehbereich	360°
Fahrzeuglänge	7.25 m
Fahrzeugbreite	2.15 m
Fahrzeughöhe	3.00 m
Abstützbreite	2.20 - 3.60 m
Gesamtgewicht	3'500 kg



ZED 20 HV

Arbeitshöhe ca.	20.00 m
max. Plattformhöhe	18.00 m
seitliche Reichweite ca.	8.20 m
Arbeitskorb-Tragkraft	300 kg
Arbeitskorb (schwenkbar)	1.40 × 0.70 m
Drehbereich	320°
Fahrzeuglänge	6.90 m
Fahrzeugbreite	2.20 m
Fahrzeughöhe	2.60 m
Abstützbreite	2.30 - 3.30 m
Gesamtgewicht	3'500 kg



MJ 201

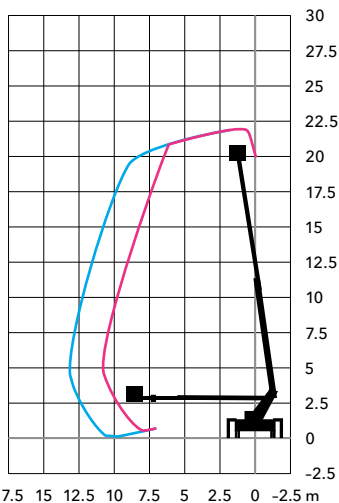
Arbeitshöhe ca.	20.00 m
max. Plattformhöhe	18.00 m
seitliche Reichweite ca.	12.60 m
Arbeitskorb-Tragkraft	225 / 80 kg
Arbeitskorb (schwenkbar)	1.40 × 0.70 m
Drehbereich	360°
Fahrzeuglänge	6.65 m
Fahrzeugbreite	2.20 m
Fahrzeughöhe	3.00 m
Abstützbreite	2.25 - 3.55 m
Gesamtgewicht	3'500 kg



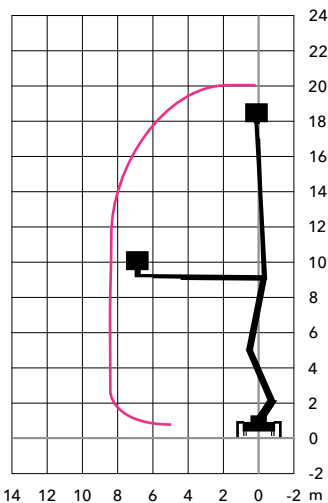
MJ 201 S

Arbeitshöhe ca.	20.10 m
max. Plattformhöhe	18.10 m
seitliche Reichweite ca.	12.30 m
Arbeitskorb-Tragkraft	250 / 80 kg
Arbeitskorb (schwenkbar)	1.40 × 0.70 m
Drehbereich	360°
Fahrzeuglänge	8.00 m
Fahrzeugbreite	2.25 m
Fahrzeughöhe	3.05 m
Abstützbreite	2.25 - 3.50 m
Gesamtgewicht	3'500 kg

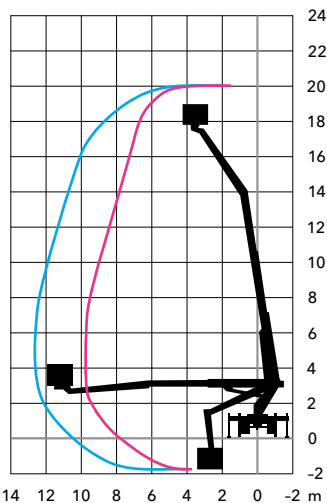
max. 100 kg max. 200 kg



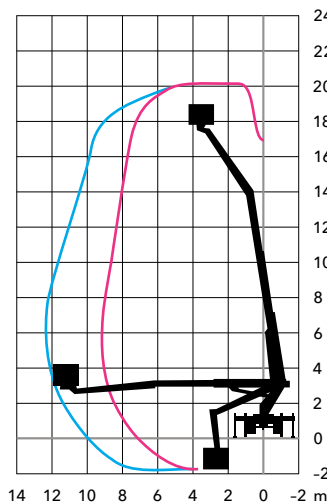
max. 300 kg



max. 80 kg max. 225 kg



max. 80 kg max. 250 kg





MS 100

Arbeitshöhe ca.	10.00 m
max. Plattformhöhe	8.00 m
Plattformausschub. beidseitig	0.50 m
Plattform-Tragkraft	400 kg
Plattform	3.30 × 1.85 m
Fahrzeuglänge	5.95 m
Fahrzeugbreite	1.90 m
Fahrzeughöhe	2.99 m
Abstützbreite	1.90 m
Gesamtgewicht	3'500 kg

SF 10

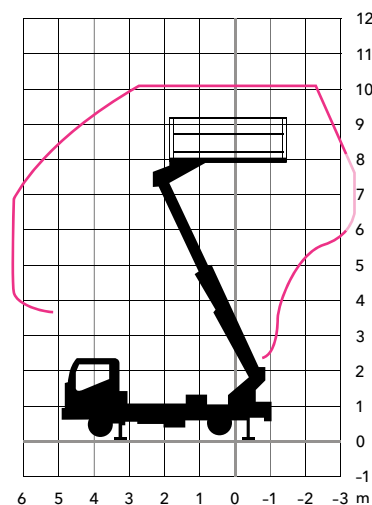
Arbeitshöhe ca.	9.90 m
max. Plattformhöhe	7.90 m
Plattformausschub. beidseitig	0.50 m
Plattform-Tragkraft	400 kg
Plattform	3.30 × 1.85 m
Fahrzeuglänge	5.45 m
Fahrzeugbreite	2.10 m
Fahrzeughöhe	2.85 m
Abstützbreite	2.18 m
Gesamtgewicht	3'500 kg

Selbständig zu Ihrem Spezialeinsatz

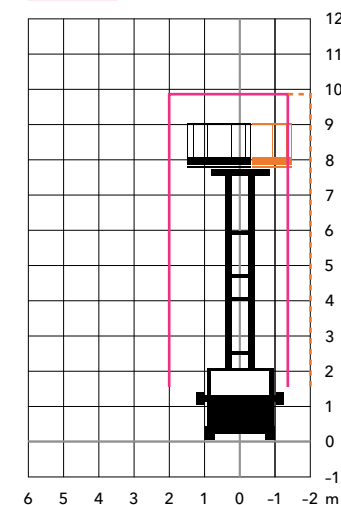
Profitieren Sie bei Ihrem nächsten Spezialeinsatz von höchster Flexibilität dank Eigenmobilität. Fahren Sie mit dem MS 100 oder SF 10 selbständig zu Ihrem Einsatzort und arbeiten Sie höchst effizient dank innovativer Technik.

- Produktivitätssteigerung durch innovative Technik
- 6 m² grosse Plattform mit Tragkraft von 400 kg
- Plattform beidseitig verschiebbar
- Bis 6 m Arbeitshöhe stützenlos verfahrbar aus der Fahrerkabine
- Viel Flexibilität dank Eigenmobilität (keine Transportkosten)

max. 400 kg



max. 400 kg

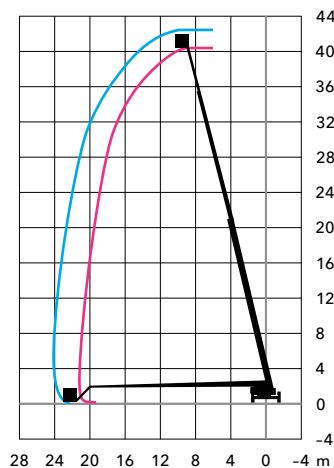




1350 SJ

Arbeitshöhe ca.	43.30 m
max. Plattformhöhe	41.30 m
seitliche Reichweite ca.	24.40 m
Arbeitskorb-Tragkraft	450/230 kg
Arbeitskorb (schwenkbar)	2.40 x 0.90 m
Drehbereich	360°
Radstand	3.81 m
Fahrzeuglänge	11.86 m
Fahrzeugbreite	2.49 m
Arbeitsbreite	3.85 m
Fahrzeughöhe	3.05 m
Gesamtgewicht	20'400 kg
Antrieb (Allrad)	Diesel
Lenkung	Allrad

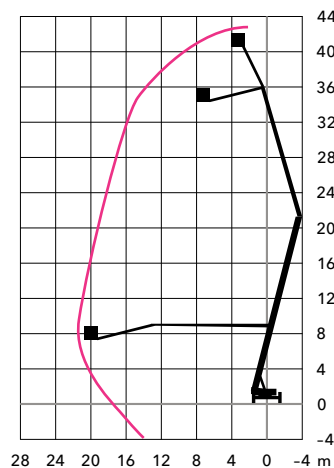
max. 230 kg max. 450 kg



Z 135/70 / ZX 135/70

Arbeitshöhe ca.	43.20 m
max. Plattformhöhe	41.20 m
seitliche Reichweite ca.	21.40 m
Arbeitskorb-Tragkraft	272 kg
Arbeitskorb (schwenkbar)	2.40 x 0.90 m
Drehbereich	360°
Radstand	4.72/5.00 m
Fahrzeuglänge	12.95 m
Fahrzeugbreite	2.46/2.50 m
Arbeitsbreite	3.95/5.00 m
Fahrzeughöhe	3.07 m
Gesamtgewicht	20'300/20'500 kg
Antrieb (Allrad)	Diesel
Lenkung	Allrad

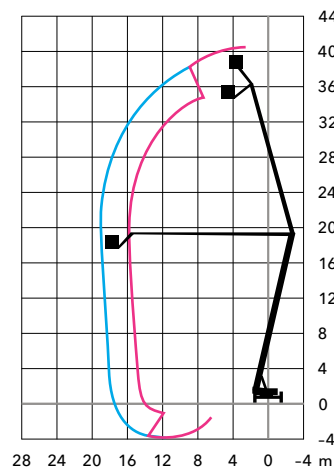
max. 272 kg



1250 AJ

Arbeitshöhe ca.	40.30 m
max. Plattformhöhe	38.30 m
seitliche Reichweite ca.	19.25 m
Arbeitskorb-Tragkraft	450/230 kg
Arbeitskorb (schwenkbar)	2.40 x 0.90 m
Drehbereich	360°
Radstand	3.81 m
Fahrzeuglänge	11.46 m
Fahrzeugbreite	2.49 m
Arbeitsbreite	3.85 m
Fahrzeughöhe	3.05 m
Gesamtgewicht	20'700 kg
Antrieb (Allrad)	Diesel
Lenkung	Allrad

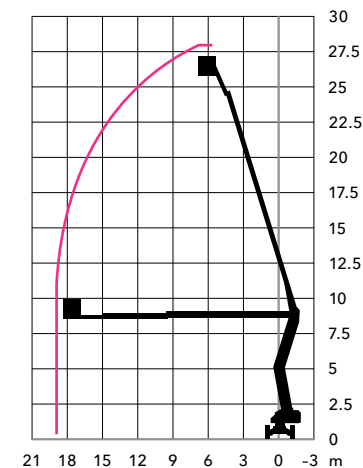
max. 230 kg max. 450 kg

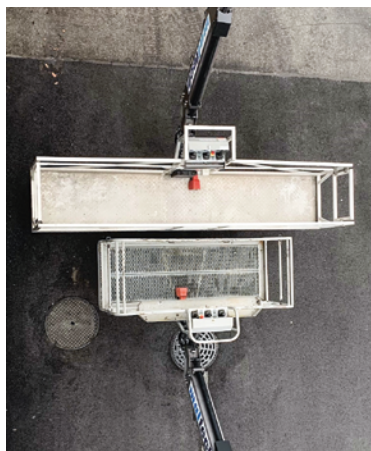


HR 28 H

Arbeitshöhe ca.	28.00 m
max. Plattformhöhe	26.00 m
seitliche Reichweite ca.	19.00 m
Arbeitskorb-Tragkraft	280 kg
Arbeitskorb (schwenkbar)	2.40 x 0.90 m
Drehbereich	360°
Radstand	2.80 m
Fahrzeuglänge	9.30 m
Fahrzeugbreite	2.49 m
Fahrzeughöhe	2.65 m
Gesamtgewicht	14'700 kg
Antrieb (Allrad)	Hybrid
Lenkung	2-Rad

max. 280 kg





Effizienz dank Grosskorb

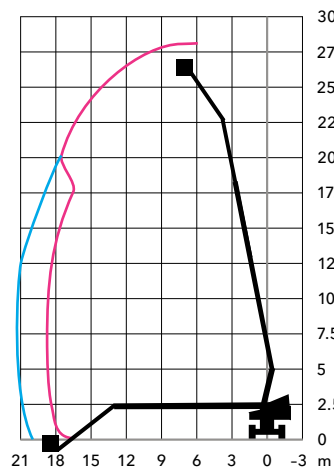
Mehr Platz für messbar mehr Produktivität

- Grosskorb mit 35% mehr Arbeitsfläche
- Korbtragkraft bis zu 320 kg
- Ausgezeichnete Reichweite
- Flexibel und wendig in der Bedienung dank verschiedenen Lenkmodi und Vierradantrieb

280 TJ K4

Arbeitshöhe ca.	27.70 m
max. Plattformhöhe	25.70 m
seitliche Reichweite ca.	21.40 m
Arbeitskorb-Tragkraft	320/240 kg
Arbeitskorb (schwenkbar)	4.00 × 0.70 m
Drehbereich	360°
Radstand	2.80 m
Fahrzeuglänge	11.35 m
Fahrzeugbreite	2.43 m
Fahrzeughöhe	2.75 m
Gesamtgewicht	16'700 kg
Antrieb (Allrad)	Diesel
Lenkung	Allrad

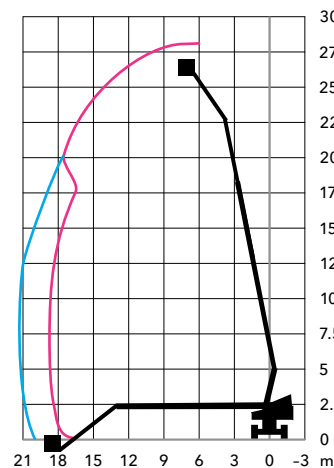
max. 240 kg max. 320 kg



280 TJ

Arbeitshöhe ca.	27.70 m
max. Plattformhöhe	25.70 m
seitliche Reichweite ca.	21.40 m
Arbeitskorb-Tragkraft	350/240 kg
Arbeitskorb (schwenkbar)	2.30 × 0.90 m
Drehbereich	360°
Radstand	2.80 m
Fahrzeuglänge	11.35 m
Fahrzeugbreite	2.43 m
Fahrzeughöhe	2.75 m
Gesamtgewicht	16'700 kg
Antrieb (Allrad)	Diesel
Lenkung	Allrad

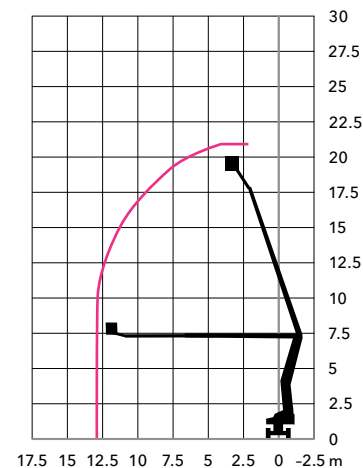
max. 240 kg max. 350 kg



HR 21 H

Arbeitshöhe ca.	20.80 m
max. Plattformhöhe	18.80 m
seitliche Reichweite ca.	12.80 m
Arbeitskorb-Tragkraft	225 kg
Arbeitskorb (schwenkbar)	1.80 × 0.85 m
Drehbereich	360°
Radstand	2.45 m
Fahrzeuglänge	6.80 m
Fahrzeugbreite	2.30 m
Fahrzeughöhe	2.15 m
Gesamtgewicht	6'700 kg
Antrieb (Allrad)	Hybrid
Lenkung	2-Rad

max. 225 kg

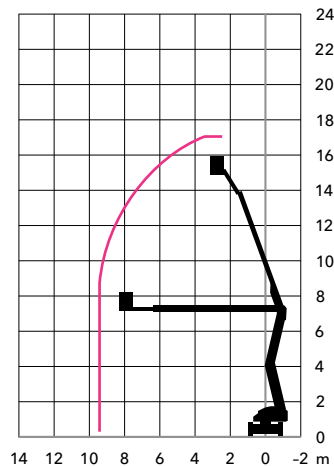




HR 17 H

Arbeitshöhe ca.	17.20 m
max. Plattformhöhe	15.20 m
seitliche Reichweite ca.	9.40 m
Arbeitskorb-Tragkraft	225 kg
Arbeitskorb (schwenkbar)	1.80 × 0.85 m
Drehbereich	360°
Radstand	2.00 m
Fahrzeuglänge	6.35 m
Fahrzeugbreite	2.00 m
Fahrzeughöhe	2.15 m
Gesamtgewicht	5'200 kg
Antrieb (Allrad)	Hybrid
Lenkung	2-Rad

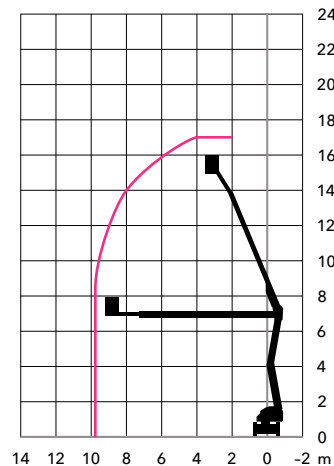
max. 225 kg



HR 17 NE

Arbeitshöhe ca.	17.00 m
max. Plattformhöhe	15.00 m
seitliche Reichweite ca.	9.70 m
Arbeitskorb-Tragkraft	225 kg
Arbeitskorb (schwenkbar)	1.50 × 0.85 m
Drehbereich	355°
Radstand	1.80 m
Fahrzeuglänge	6.55 m
Fahrzeugbreite	1.50 m
Fahrzeughöhe	1.99 m
Gesamtgewicht	7'780 kg
Antrieb	Batterie
Lenkung	2-Rad

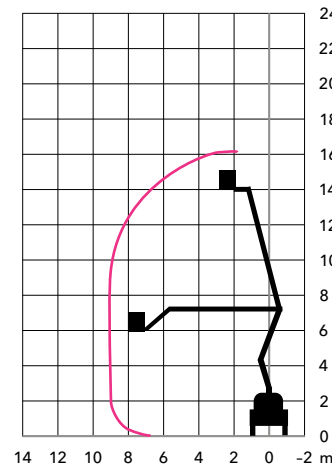
max. 225 kg



160 ATJ+

Arbeitshöhe ca.	16.25 m
max. Plattformhöhe	14.25 m
seitliche Reichweite ca.	9.00 m
Arbeitskorb-Tragkraft	400 kg
Arbeitskorb (schwenkbar)	2.30 × 0.95 m
Drehbereich	360°
Radstand	2.20 m
Fahrzeuglänge	6.95 m
Fahrzeugbreite	2.30 m
Fahrzeughöhe	2.37 m
Gesamtgewicht	8'100 kg
Antrieb (Allrad)	Diesel
Lenkung	Allrad

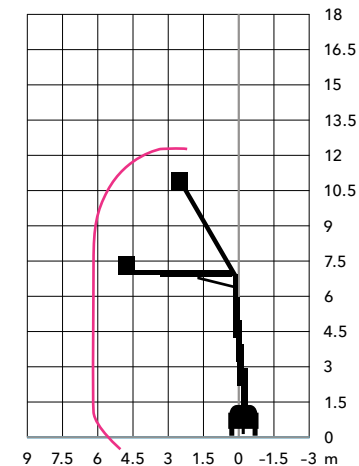
max. 400 kg



Toucan 12 E Plus

Arbeitshöhe ca.	12.65 m
max. Plattformhöhe	10.65 m
seitliche Reichweite ca.	6.05 m
Arbeitskorb-Tragkraft	200 kg
Arbeitskorb	0.70 × 1.05 m
Drehbereich	345°
Radstand	1.60 m
Fahrzeuglänge	3.65 m
Fahrzeugbreite	1.20 m
Fahrzeughöhe	1.99 m
Gesamtgewicht	4'900 kg
Antrieb	Batterie
Lenkung	2-Rad

max. 200 kg

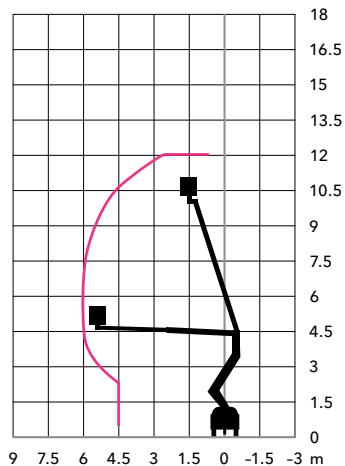




Z 33/18

Arbeitshöhe ca.	12.00 m
max. Plattformhöhe	10.00 m
seitliche Reichweite ca.	5.60 m
Arbeitskorb-Tragkraft	200 kg
Arbeitskorb	1.15 x 0.75 m
Drehbereich	360°
Radstand	1.90 m
Fahrzeuglänge	4.20 m
Fahrzeugbreite	1.50 m
Fahrzeughöhe	2.00 m
Gesamtgewicht	3'700 kg
Antrieb	Batterie
Lenkung	2-Rad

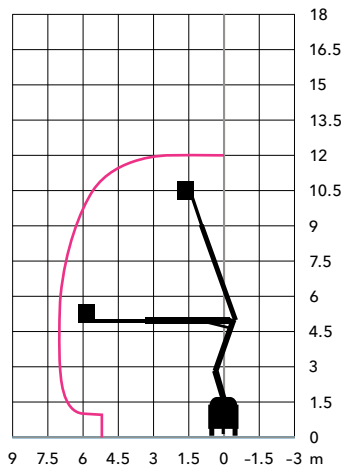
max. 200 kg



120 AETJ 3D

Arbeitshöhe ca.	11.95 m
max. Plattformhöhe	9.95 m
seitliche Reichweite ca.	7.00 m
Arbeitskorb-Tragkraft	200 kg
Arbeitskorb	1.20 x 0.92 m
Drehbereich	355°
Radstand	1.65 m
Fahrzeuglänge	5.48 m
Fahrzeugbreite	1.20 m
Fahrzeughöhe	1.99 m
Gesamtgewicht	6'660 kg
Antrieb	Batterie
Lenkung	2-Rad

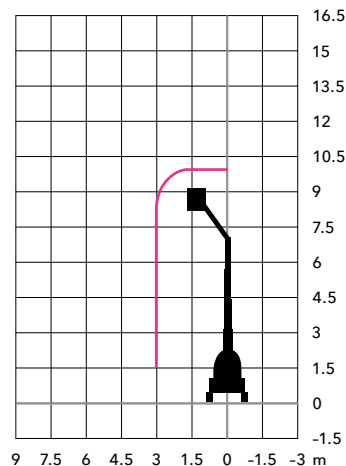
max. 200 kg



100 VJR

Arbeitshöhe ca.	9.90 m
max. Plattformhöhe	7.90 m
seitliche Reichweite ca.	3.00 m
Arbeitskorb-Tragkraft	200 kg
Arbeitskorb	0.75 x 0.90 m
Drehbereich	350°
Fahrzeuglänge	2.83 m
Fahrzeugbreite	1.01 m
Fahrzeughöhe	1.99 m
Gesamtgewicht	2'650 kg
Antrieb	Batterie
Lenkung	2-Rad

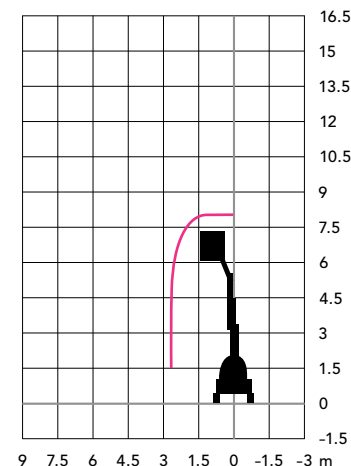
max. 200 kg



Toucan 8E-L

Arbeitshöhe ca.	8.15 m
max. Plattformhöhe	6.15 m
seitliche Reichweite ca.	2.50 m
Arbeitskorb-Tragkraft	200 kg
Arbeitskorb	0.85 x 0.90 m
Drehbereich	345°
Fahrzeuglänge	2.10 m
Fahrzeugbreite	1.00 m
Fahrzeughöhe	2.00 m
Gesamtgewicht	2'120 kg
Antrieb	Batterie
Lenkung	2-Rad

max. 200 kg





Geländegängig Kompakt Gelenkig

Die wichtigsten Fakten:

- Ideal für Innen- und Aussenarbeiten mit besonderen Anforderungen
- Geländegängig und kompakt, auch für enge Durchfahrten geeignet
- Arbeitshöhen bis 36 m, Reichweiten bis 17 m
- Einbringung, Organisation und Abklärungen durch unser Fachpersonal
- Instruktion und Einweisung direkt am Arbeitsort

Ausstattung/Zusatzmaterial:

- Elektroantrieb für Einsätze im Innenbereich (alle Modelle)
- Demontierbare Arbeitskörbe
- Grosse Auswahl an Zusatzmaterial (Bodenschutz, Rampen etc.)
- Spezialkörbe, Kirchenabstützung



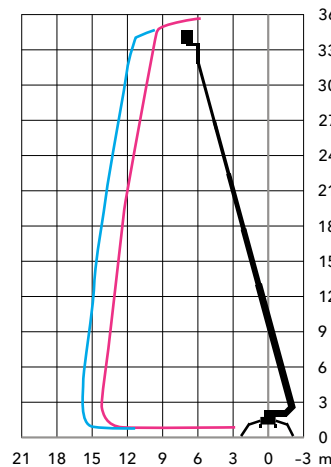
Leo 36 T

Arbeitshöhe ca.	35.50 m
max. Plattformhöhe	33.50 m
seitliche Reichweite ca.	15.50 m
Arbeitskorb-Tragkraft	200/80 kg
Arbeitskorb (schwenkbar)	1.20 x 0.80 m
Drehbereich	360°
Fahrzeuglänge	8.25 m
Fahrzeugbreite/-höhe	1.60/1.98 m
Abstützfläche breit	5.75 x 5.50 m
Abstützbreite einseitig schmal	4.35 m
Gesamtgewicht	4'900 kg
Antrieb	Diesel oder 230 Volt
Steigfähigkeit	19%

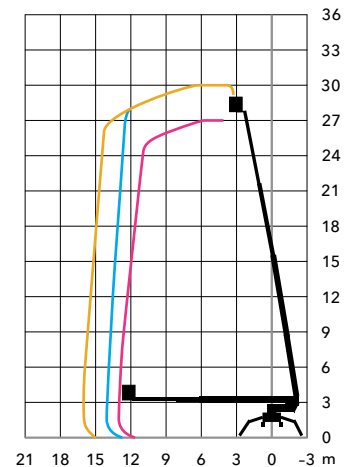
Leo 30 T Plus

Arbeitshöhe ca.	30.00 m
max. Plattformhöhe	28.00 m
seitliche Reichweite ca.	17.00 m
Arbeitskorb-Tragkraft	320/400 kg
Arbeitskorb (schwenkbar)	2.00 x 0.80 m
Drehbereich	360°
Fahrzeuglänge	8.17 m
Fahrzeugbreite/-höhe	1.58/1.98 m
Abstützfläche breit	5.93 x 6.25 m
Abstützbreite einseitig schmal	4.90 m
Gesamtgewicht	4'900 kg
Antrieb	Diesel oder 230 Volt
Steigfähigkeit	30%

max. 80 kg max. 200 kg



max. 140 kg max. 300 kg max. 400 l

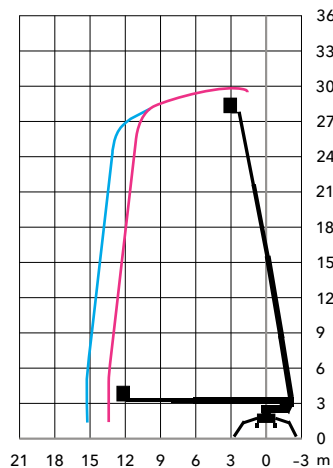




Leo 30 T

Arbeitshöhe ca.	30.00 m
max. Plattformhöhe	28.00 m
seitliche Reichweite ca.	15.70 m
Arbeitskorb-Tragkraft	200/80 kg
Arbeitskorb (schwenkbar)	1.20 × 0.80 m
Drehbereich	360°
Fahrzeuglänge	7.12 m
Fahrzeugbreite/-höhe	1.60/1.98 m
Abstützfläche breit	5.30 × 4.80 m
Abstützbreite einseitig schmal	4.00 m
Gesamtgewicht	4'200 kg
Antrieb	Diesel oder 230 Volt
Steigfähigkeit	30%

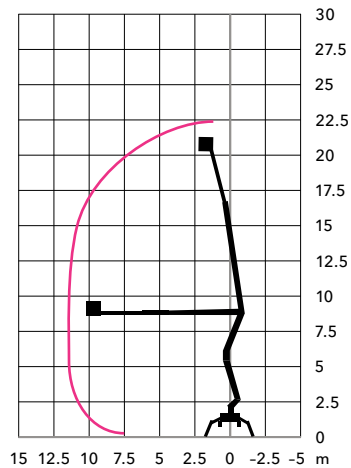
max. 80 kg max. 200 kg



Traccess 230

Arbeitshöhe ca.	22.50 m
max. Plattformhöhe	20.50 m
seitliche Reichweite ca.	11.50 m
Arbeitskorb-Tragkraft	200 kg
Arbeitskorb (schwenkbar)	1.30 × 0.70 m
Drehbereich	360°
Fahrzeuglänge	5.30 m
Fahrzeugbreite/-höhe	0.78/2.00 m
Abstützfläche breit	4.45 × 4.20 m
Abstützbreite einseitig schmal	3.50 m
Gesamtgewicht	2'950 kg
Antrieb	Diesel, Benzin oder 230 Volt
Steigfähigkeit	20%

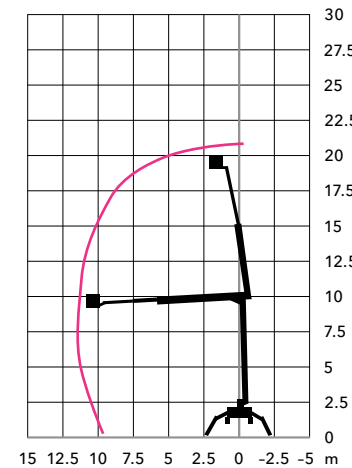
max. 200 kg



Leo 21 GT

Arbeitshöhe ca.	21.00 m
max. Plattformhöhe	19.00 m
seitliche Reichweite ca.	12.00 m
Arbeitskorb-Tragkraft	250 kg
Arbeitskorb (schwenkbar)	1.40 × 0.75 m
Drehbereich	360°
Fahrzeuglänge	6.40 m
Fahrzeugbreite/-höhe	1.04/1.99 m
Abstützfläche breit	5.15 × 5.30 m
Abstützbreite einseitig schmal	4.20 m
Gesamtgewicht	2'980 kg
Antrieb	Diesel oder 230 Volt
Steigfähigkeit	30%

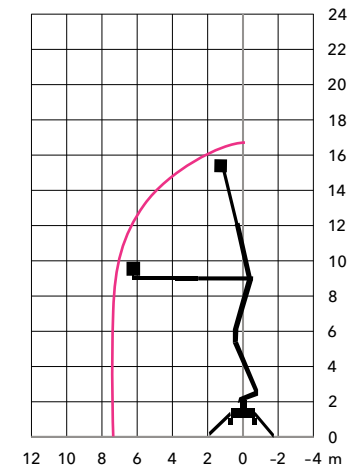
max. 250 kg



Traccess 170

Arbeitshöhe ca.	17.00 m
max. Plattformhöhe	15.00 m
seitliche Reichweite ca.	7.50 m
Arbeitskorb-Tragkraft	200 kg
Arbeitskorb (schwenkbar)	1.30 × 0.70 m
Drehbereich	360°
Fahrzeuglänge	4.40 m
Fahrzeugbreite	0.82 m
Fahrzeughöhe	2.00 m
Abstützbreite	3.20 m
Gesamtgewicht	2'050 kg
Antrieb	Benzin oder 230 Volt
Steigfähigkeit	20%

max. 200 kg

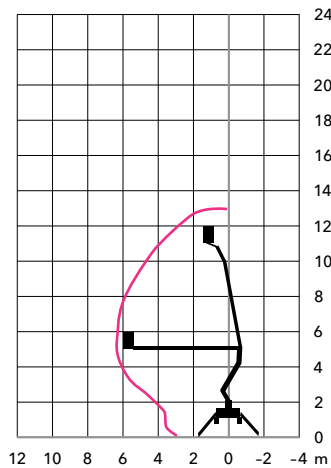




Traccess 135

Arbeitshöhe ca.	13.00 m
max. Plattformhöhe	11.00 m
seitliche Reichweite ca.	6.50 m
Arbeitskorb-Tragkraft	200 kg
Arbeitskorb	1.30 × 0.70 m
Drehbereich	360°
Fahrzeuglänge	3.80 m
Fahrzeugbreite	0.78 m
Fahrzeughöhe	2.00 m
Abstützbreite	3.10 m
Gesamtgewicht	1'600 kg
Antrieb	Benzin oder 230 Volt
Steigfähigkeit	20%

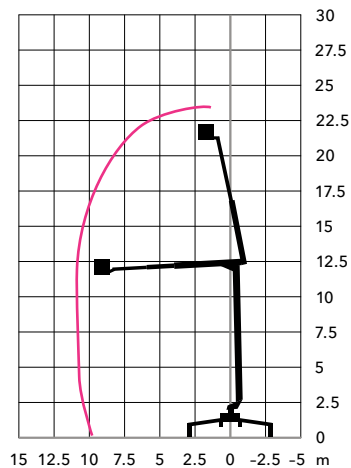
max. 200 kg



Leo 23 GT-K

Arbeitshöhe ca.	23.00 m
max. Plattformhöhe	21.00 m
seitliche Reichweite ca.	11.20 m
Arbeitskorb-Tragkraft	200 kg
Arbeitskorb (schwenkbar)	1.40 × 0.70 m
Drehbereich	360°
Fahrzeuglänge	6.20 m
Fahrzeugbreite/-höhe	0.98 / 1.98 m
Abstützlänge	6.60 m
Abstützbreite (Zusatzstützen)	5.75 m
Gesamtgewicht	3'370 kg
Antrieb	Diesel oder 230 Volt
Steigfähigkeit	30%

max. 200 kg





S 225-24 ES

S 225-24 ES*

Arbeitshöhe ca.	22.30 m
Höhe der Plattform	20.30 m
Masse der Plattform	4.50 × 2.36 m
Plattformverlängerung	2.70 m
Gesamtlänge	4.84 m
Gesamtbreite	2.47 m
Durchfahrtshöhe	min. 2.99 m
Tragkraft	750 kg
Gesamtgewicht	14'030 kg
Antrieb	Batterie

S 171-12 ES*

Arbeitshöhe ca.	17.10 m
Höhe der Plattform	15.10 m
Masse der Plattform	2.90 × 1.19 m
Plattformverlängerung	1.00 m
Gesamtlänge	3.30 m
Gesamtbreite	1.22 m
Durchfahrtshöhe	min. 2.36 m
Tragkraft	400 kg
Gesamtgewicht	5'720 kg
Antrieb	Batterie



S 225-12 ES

S 225-12 ES*

Arbeitshöhe ca.	22.40 m
Höhe der Plattform	20.40 m
Masse der Plattform	3.84 × 1.13 m
Plattformverlängerung	1.50 m
Gesamtlänge	4.50 m
Gesamtbreite	1.21 m
Durchfahrtshöhe	min. 2.90 m
Tragkraft	450 kg
Gesamtgewicht	10'290 kg
Antrieb	Batterie

S 151-19 E 4 × 4*

Arbeitshöhe ca.	15.00 m
Höhe der Plattform	13.00 m
Masse der Plattform	4.00 × 1.90 m
Plattformverlängerung	2.25 m
Gesamtlänge	4.20 m
Gesamtbreite	1.90 m
Durchfahrtshöhe	min. 2.35 m
Tragkraft	500 kg
Gesamtgewicht	7'310 kg
Antrieb	Batterie



S 175-19 E 4 × 4

S 175-19 E 4 × 4*

Arbeitshöhe ca.	17.50 m
Höhe der Plattform	15.50 m
Masse der Plattform	4.00 × 1.90 m
Plattformverlängerung	2.20 m
Gesamtlänge	4.20 m
Gesamtbreite	1.90 m
Durchfahrtshöhe	min. 2.55 m
Tragkraft	500 kg
Gesamtgewicht	9'030 kg
Antrieb	Batterie

S 142-12 E

Arbeitshöhe ca.	14.20 m
Höhe der Plattform	12.20 m
Masse der Plattform	2.50 × 1.20 m
Plattformverlängerung	1.20 m
Gesamtlänge	2.71 m
Gesamtbreite	1.20 m
Durchfahrtshöhe	min. 1.98 m
Tragkraft	350 kg
Gesamtgewicht	3'420 kg
Antrieb	Batterie



4045 R

S 171-16 ES*

Arbeitshöhe ca.	17.10 m
Höhe der Plattform	15.10 m
Masse der Plattform	3.08 × 1.58 m
Plattformverlängerung	1.00 m
Gesamtlänge	3.46 m
Gesamtbreite	1.60 m
Durchfahrtshöhe	min. 2.34 m
Tragkraft	400 kg
Gesamtgewicht	5'840 kg
Antrieb	Batterie

4045 R

Arbeitshöhe ca.	13.96 m
Höhe der Plattform	11.96 m
Masse der Plattform	2.43 × 1.05 m
Plattformverlängerung	0.90 m
Gesamtlänge	2.71 m
Gesamtbreite	1.15 m
Durchfahrtshöhe	min. 1.92 m
Tragkraft	350 kg
Gesamtgewicht	3'175 kg
Antrieb	Batterie

* Mit automatischer Nivellierfunktion



S 100-8 EC

S 120-12 EC

Arbeitshöhe ca.	12.00 m
Höhe der Plattform	10.00 m
Masse der Plattform	2.27 × 1.12 m
Plattformverlängerung	0.90 m
Gesamtlänge	2.48 m
Gesamtbreite	1.15 m
Durchfahrtshöhe	min. 1.99 m
Tragkraft	320 kg
Gesamtgewicht	2'965 kg
Antrieb	Batterie

S 100-8 EC

Arbeitshöhe ca.	10.00 m
Höhe der Plattform	8.00 m
Masse der Plattform	2.30 × 0.80 m
Plattformverlängerung	0.90 m
Gesamtlänge	2.50 m
Gesamtbreite	0.85 m
Durchfahrtshöhe	min. 1.99 m
Tragkraft	230 kg
Gesamtgewicht	2'030 kg
Antrieb	Batterie



3246 ES

3246 ES

Arbeitshöhe ca.	11.70 m
Höhe der Plattform	9.70 m
Masse der Plattform	2.50 × 1.12 m
Plattformverlängerung	1.27 m
Gesamtlänge	2.50 m
Gesamtbreite	1.17 m
Durchfahrtshöhe	min. 1.97 m
Tragkraft	320 kg
Gesamtgewicht	2'870 kg
Antrieb	Batterie

2646 ES

Arbeitshöhe ca.	9.90 m
Höhe der Plattform	7.90 m
Masse der Plattform	2.50 × 1.12 m
Plattformverlängerung	1.27 m
Gesamtlänge	2.50 m
Gesamtbreite	1.17 m
Durchfahrtshöhe	min. 1.97 m
Tragkraft	450 kg
Gesamtgewicht	2'750 kg
Antrieb	Batterie



GS 3232

GS 3232*

Arbeitshöhe ca.	11.50 m
Höhe der Plattform	11.50 m
Masse der Plattform	2.20 × 0.80 m
Plattformverlängerung	0.90 m
Gesamtlänge	2.44 m
Gesamtbreite	0.81 m
Durchfahrtshöhe	min. 2.06 m
Tragkraft	227 kg
Gesamtgewicht	2'354 kg
Antrieb	Batterie

2632 ES

Arbeitshöhe ca.	9.77 m
Höhe der Plattform	7.77 m
Masse der Plattform	2.30 × 0.80 m
Plattformverlängerung	0.90 m
Gesamtlänge	2.30 m
Gesamtbreite	0.81 m
Durchfahrtshöhe	min. 1.90 m
Tragkraft	230 kg
Gesamtgewicht	2'102 kg
Antrieb	Batterie



2646 ES

S 100-12 EC

Arbeitshöhe ca.	10.00 m
Höhe der Plattform	8.00 m
Masse der Plattform	2.30 × 1.10 m
Plattformverlängerung	0.90 m
Gesamtlänge	2.50 m
Gesamtbreite	1.19 m
Durchfahrtshöhe	min. 1.95 m
Tragkraft	450 kg
Gesamtgewicht	2'200 kg
Antrieb	Batterie

GS 2032

Arbeitshöhe ca.	8.10 m
Höhe der Plattform	6.10 m
Masse der Plattform	2.25 × 0.78 m
Plattformverlängerung	0.90 m
Gesamtlänge	2.42 m
Gesamtbreite	0.82 m
Durchfahrtshöhe	min. 1.97 m
Tragkraft	368 kg
Gesamtgewicht	2'025 kg
Antrieb	Batterie

* Mit automatischer Nivellierfunktion



Effizienz und Perfektion für Einsätze im Tunnelbau

- «Speed Level»: schnelle, selbstnivellierende Arbeitsplattform (14° seitlich / 10° längs)
- Einsetzbar auf unebenem Untergrund ohne zusätzliche Abstützungen
- Plattform mit Ausschub
- Arbeitshöhe bis 9.9 m und Nutzlast bis 770 kg
- Kraftvoller Antrieb mit geringen Schadstoffemissionen dank Diesel-Partikelfilter

2684 RT SL*

Arbeitshöhe ca.	9.90 m
Höhe der Plattform	7.90 m
Masse der Plattform	3.65 x 1.83 m
Plattformverlängerung	0.90 m
Gesamtlänge	3.80 m
Gesamtbreite	2.15 m
Durchfahrtshöhe	min. 1.85 m
Tragkraft	770 kg
Gesamtgewicht	3'432 kg
Antrieb	Diesel

* Mit automatischer Nivellierfunktion



1932 R

2032 ES

Arbeitshöhe ca.	8.00 m
Höhe der Plattform	6.00 m
Masse der Plattform	2.30 x 0.76 m
Plattformverlängerung	0.90 m
Gesamtlänge	2.30 m
Gesamtbreite	0.81 m
Durchfahrtshöhe	min. 1.80 m
Tragkraft	360 kg
Gesamtgewicht	1'966 kg
Antrieb	Batterie

1932 R

Arbeitshöhe ca.	7.80 m
Höhe der Plattform	5.80 m
Masse der Plattform	1.57 x 0.65 m
Plattformverlängerung	0.86 m
Gesamtlänge	1.74 m
Gesamtbreite	0.81 m
Durchfahrtshöhe	min. 1.64 m
Tragkraft	230 kg
Gesamtgewicht	1'565 kg
Antrieb	Batterie



1930 ES

ES 1932

Arbeitshöhe ca.	7.80 m
Höhe der Plattform	5.80 m
Masse der Plattform	1.59 x 0.65 m
Plattformverlängerung	0.90 m
Gesamtlänge	1.74 m
Gesamtbreite	0.81 m
Durchfahrtshöhe	min. 1.99 m
Tragkraft	230 kg
Gesamtgewicht	1'521 kg
Antrieb	Batterie

1930 ES

Arbeitshöhe ca.	7.70 m
Höhe der Plattform	5.70 m
Masse der Plattform	1.87 x 0.76 m
Plattformverlängerung	0.90 m
Gesamtlänge	1.90 m
Gesamtbreite	0.76 m
Durchfahrtshöhe	min. 1.97 m
Tragkraft	230 kg
Gesamtgewicht	1'500 kg
Antrieb	Batterie



GRC 12

S 78-7 EC

Arbeitshöhe ca.	7.80 m
Höhe der Plattform	5.80 m
Masse der Plattform	1.60 × 0.74 m
Plattformverlängerung	0.90 m
Gesamtlänge	1.87 m
Gesamtbreite	0.77 m
Durchfahrtshöhe	min. 1.85 m
Tragkraft	230 kg
Gesamtgewicht	1'250 kg
Antrieb	Batterie

GRC 12

Arbeitshöhe ca.	5.70 m
Höhe der Plattform	3.70 m
Masse der Plattform	0.94 × 0.60 m
Plattformverlängerung	0.60 m
Gesamtlänge	1.41 m
Gesamtbreite	0.80 m
Durchfahrtshöhe	1.72 m
Tragkraft	227 kg
Gesamtgewicht	948 kg
Antrieb	Batterie



Nano SP

S 78-7 GEC

Arbeitshöhe ca.	7.80 m
Höhe der Plattform	5.80 m
Masse der Plattform	1.60 × 0.74 m
Plattformverlängerung	0.90 m
Gesamtlänge	1.80 m
Gesamtbreite	0.77 m
Durchfahrtshöhe	min. 1.70 m
Tragkraft	230 kg
Gesamtgewicht	990 kg
Antrieb	Batterie

Nano SP

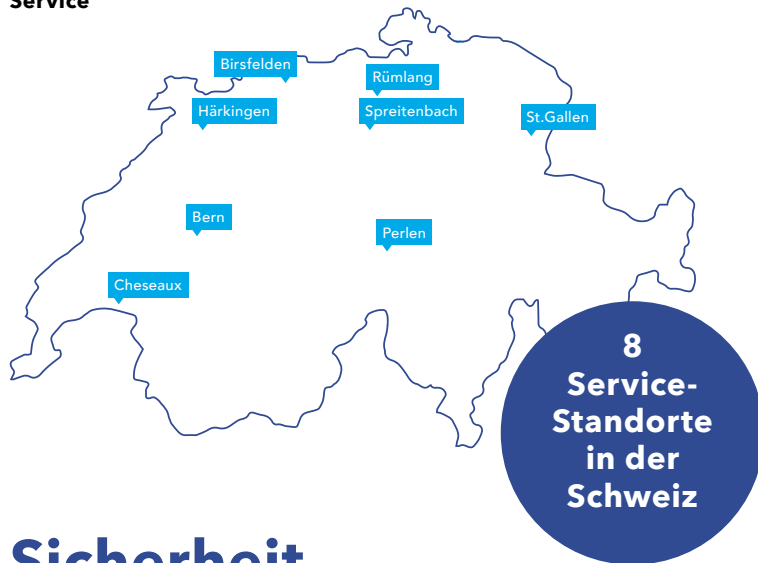
Arbeitshöhe ca.	4.50 m
Höhe der Plattform	2.50 m
Masse der Plattform	1.00 × 0.72 m
Plattformverlängerung	0.50 m
Gesamtlänge	1.20 m
Gesamtbreite	0.75 m
Durchfahrtshöhe	1.59 m
Tragkraft	200 kg
Gesamtgewicht	478 kg
Antrieb	Batterie



Zusatzmaterial

Neben unseren umfassenden Dienstleistungen können wir Sie mit diversem Zusatzmaterial unterstützen. Zur Miete und teils im Verkauf bieten wir unter anderem:

- Zusätzliche Geräte wie Stapler, Kräne, Brückenuntersichtgeräte usw.
- Lastwinden (bei einzelnen LKW-Bühnen)
- Schwerlastplatten, Schalttafeln
- Alurampen
- Erdungskabel
- Kabelbrücken
- Bodenschutzmaterial
- Absperrmaterial
- Signalisation (Leitkegel, Triopan usw.)
- Scheinwerfer
- Stromaggregate
- Spezialarbeitskörbe
- Persönliche Schutzausrüstung
- Höhensicherungsgerät (LKW)



Sicherheit Support Erreichbarkeit

Ihre maximale Sicherheit ist unser höchstes Ziel. Die kompetente Wartung durch unsere top-qualifizierten und langjährig erfahrenen Technikern an 8 Service-Standorten in der ganzen Schweiz garantiert ein sicheres und reibungsloses Arbeiten. Auch mit Ihren eigenen Geräten. Schnelle Reparaturen, regelmässige Geräteinspektion der sicherheitsrelevanten Bauteile und ein grosses Ersatzteillager minimieren Standzeiten deutlich. Und sollte doch etwas passieren, sind unsere Service-Techniker immer direkt vor Ort.

Technisch auf höchstem Niveau:

- Wartung, Reparatur, Instandhaltung, Jahresservice, First-Level-Support, und Sicherheits-Checks
- 30 fachspezifische Techniker an 8 Standorten
- Service auch direkt bei Ihnen vor Ort möglich
- Abhol- und Lieferdienst sowie Bereitstellung von Ersatzgeräten



0848 48 48 49



service@maltech.ch





Hebebühnen-Service nach Mass

Hebebühnen sorgen täglich für höchste Arbeitssicherheit. Dabei sind sie durch Tausende von Schaltvorgängen und Bewegungen laufend hohen Beanspruchungen ausgesetzt. Auch wenn Ihre Geräte heute höchste Qualitätsansprüche erfüllen, können der Verschleiss von mechanischen und elektronischen Teilen sowie Schäden durch Verschmutzungen nicht komplett verhindert werden. Umso wichtiger ist es, mit kompetentem Service und einer regelmässigen Wartung die Sicherheit, Einsatzbereitschaft und Lebensdauer Ihrer Hebebühne langfristig zu gewähr-

leisten - und damit die Effizienz Ihrer Einsätze sicherzustellen. Alle Service- und Wartungsangebote der Maltech AG richten sich nach den gesetzlichen Rahmenbedingungen sowie den Vorgaben der Hersteller (siehe «VSAA Weisung W 211.19d» und «SUVA Checkliste Hubarbeitsbühnen Teil 1»).

Wählen Sie zwischen drei Standardmodulen und einem Zusatzmodul mit attraktiven Vorteilen. Buchen Sie Jetzt Ihren individuellen Service und machen Sie Ihr Gerät fit für kommende Einsätze!

Leistungsvergleich

	Modul 1 Sicherheits- check	Modul 2 Jahres- service	Modul 3 Träger- fahrzeug
Inspektion der sicherheitsrelevanten Bauteile	x	x	
Vollständige Funktionskontrolle / Fehlercodebeurteilung	x	x	
Sichtprüfung und Reinigung des Gerätes	x	x	
Inspektion der kompletten HD-Anlage		x	
Inspektion der kompletten EL.-Anlage		x	
Neuschmierung vom kompletten Gerät		x	
Überprüfung aller Strukturteile		x	
El. Kalibrierarbeiten (Lastzellen, Niveau, etc.)		x	
Inspektion nach Herstellervorgaben			x
Öl & Filterwechsel			x
Niveauekontrolle			x

Ihre Vorteile:

- 10% Rabatt auf unsere Servicepauschalen
- Übernahme der Instandhaltungsplanung und Dokumentation
- Automatische Serviceerinnerung
- 24/7 Pikettdienst für Notfälle
- 24/7 Telefon-Support
- Fix budgetierbare Kosten
- Wegfall der Interventionspauschale (CHF 200.00)

**Zusatz-
modul
Wartungs-
vertrag**

Schulung

Prävention Qualität Nachhaltigkeit

Die Arbeitssicherheit Ihrer Mitarbeitenden ist unsere wichtigste Aufgabe. Neben der Vermietung hochmoderner Hebebühnentechnik, der ganzheitlichen Einsatzplanung und der kompetenten Wartung der Maschinen bieten wir mit top-qualifizierten Trainern schweizweit professionelle Basis- und Zusatzschulungen an. So werden Ihre Mitarbeitenden fit für den sicheren und effizienten Einsatz. Das komplette Schulungsangebot ist auch als E-Learning in 6 Sprachen erhältlich. Vertiefen Sie zudem Ihr Wissen mit speziellen Planungs- und Sicherheitskursen. Unsere hohe Schulungsqualität ist durch VSAA, IPAF sowie asa (CZV Weiterbildung) anerkannt und zertifiziert.

Von uns kann man lernen:

- Sicheres Arbeiten in der Höhe
- Reduktion des Risikos und der Bedienfehler
- Steigerung der Effizienz und Motivation der Mitarbeitenden
- Schulung in kleinen Gruppen, speziell auf individuelle Gerätebedürfnisse abgestimmt
- Praktische Übungen und verständliche theoretische Erläuterungen durch erfahrene und spezifisch ausgebildete Trainer



0848 48 48 49



schulung@maltech.ch

Inhalt

Schulungsgrundlagen

Hubarbeitsbühnenkategorien EN 280

Schulungsangebot

Sicherheit beginnt bei jedem Einzelnen

Ist eine Ausbildung für Hubarbeitsbühnenbediener erforderlich?

Ja, der Arbeitgeber muss seine Mitarbeiter ausbilden.

Hubarbeitsbühnen sind das sicherste Arbeitsmittel, um in der Höhe zu arbeiten. Bei einem Unfall sind die Schädigungen auf die Personen im Arbeitskorb oder ausserhalb allerdings extrem hoch, dadurch fallen Arbeiten mit Hubarbeitsbühnen unter Tätigkeiten mit besonderen Gefahren.

Besteht eine Ausweispflicht für das Führen einer Hubarbeitsbühne?

Nein, jedoch muss der Arbeitgeber jederzeit nachweisen können, dass er seine Mitarbeiter ausgebildet hat. Somit braucht es einen Ausbildungsnachweis.

Die Verordnung über die Verhütung von Unfällen und Berufskrankheiten schreibt im Art. 8 vor, dass Arbeiten mit besonderen Gefahren nur Arbeitnehmer ausführen dürfen, die entsprechend ausgebildet sind. Als Ausbildung gilt, wenn die Arbeitnehmer theoretisch und praktisch geschult und geprüft wurden.

Ist ein Instruktionsnachweis für Hubarbeitsbühnenbediener erforderlich?

Ja, sprechen Sie mit ihrem Vermieter oder Händler.

Der Arbeitgeber muss den Arbeitnehmer vor der Benutzung von HAB oder bei wesentlichen Änderungen der Arbeitsverhältnisse sofort instruieren oder informieren. Jede Hubarbeitsbühne die eingemietet oder neu angeschafft wird, funktioniert anders. Sobald sich die Eigenschaften der Hubarbeitsbühnen ändern, muss der Arbeitnehmer entsprechend instruiert oder informiert werden.

Besteht eine Pflicht für das Tragen einer PSA?

Ja, speziell bei Auslegerhubarbeitsbühnen (Kat. 1b und 3b) ist das Tragen eines Rückhaltesystems Pflicht.

Arbeitsmittel müssen betriebsbestimmungsgemäss verwendet werden:

1. Der Hersteller schreibt in der Bedienungsanleitung die Empfehlung oder das Muss bezüglich PSA vor
2. Verordnungen geben PSA vor

3. Bei Empfehlung gilt es eine Gefährdungsbeurteilung durchzuführen
4. Vorgaben von Firmen dürfen Gefährdungen nicht kleiner einstufen als die Vorgaben in Punkt 1 und 2, jedoch dürfen schärfere Massnahmen beschlossen werden.

Ist das Betreten oder Verlassen der angehobenen Arbeitsbühne erlaubt?

Ja, jedoch nicht ohne Gefährdungsbeurteilung durch den Arbeitgeber oder eine vom Arbeitgeber beauftragte Person.

Da der Hersteller nach EN 280 das Verlassen des Arbeitskorbes in ausgefahrenem Zustand verbietet, ist der Vorgang eine nicht betriebsbestimmungsgemässe Verwendung des Arbeitsmittels. Falls aus diversen Gründen ein Verlassen oder Betreten des Arbeitskorbes im ausgefahrenen Zustand vollzogen werden muss, ist vorgängig vom Arbeitgeber eine spezifische Gefährdungsbeurteilung vorzunehmen. Hierfür muss der Arbeitnehmer instruiert oder ausgebildet werden.

Welches sind die persönlichen Voraussetzungen für das Führen von Hubarbeitsbühnen?

Arbeitsmittel müssen betriebsbestimmungsgemäss verwendet werden:

1. Das Mindestalter ist 18 Jahre. Lernende unter 18 Jahren gemäss Berufsbildungsverordnung
2. Körperliche und geistige Gesundheit (kein Alkohol, Drogen oder Medikamente)
3. Zuverlässige, verantwortungsbewusste und umsichtige Handlungsweise
4. Schwindelfrei
5. Technisches Verständnis
6. Ausgebildet

Weitere Informationen finden Sie unter:

www.maltech.ch
www.verbandvsaa.ch
www.ipaf.org
www.suva.ch

Innerbetriebliche Ausbildung



Gemeinsam evaluiert, individuell abgestimmt

Verfügen Sie über eigene Hubarbeitsbühnen, die in Ihrem Betrieb zum Einsatz kommen? Dann ist eine innerbetriebliche Ausbildung optimal, um die vorhandenen Gefahren im Zusammenhang mit der Gerätebedienung zu erkennen, Ihre Mitarbeitenden zu sensibilisieren und gezielt zu schulen. Maltech stellt Ihnen gerne eine massgeschneiderte Schulung zusammen, die exakt auf die Einsätze Ihres Teams abgestimmt ist. Unsere Experten vermitteln das spezifische theoretische und praktische Wissen bei Ihnen vor Ort. So werden die Teilnehmenden direkt an den eigenen Maschinen geschult.

Sind Sie interessiert an einer Schulung nach Mass mit Ihren eigenen Geräten? Gerne machen wir Ihr Team noch fitter für zukünftige Einsätze. Kontaktieren Sie uns für eine persönliche Offerte 0848 48 48 49.

Rückhaltesystem



Gesichert mit System - auch im Notfall

Empfehlung VSAA und IPAF

- Auf Auslegerhubarbeitsbühnen (Kategorien 1b + 3b) besteht erhöhte Absturzgefahr. Für jede Person auf der Hubarbeitsbühne braucht es darum ein Rückhaltesystem (Auffanggurt und einstellbares Verbindungsmittel von max. 1.8m Länge).
- Massgebend für die korrekte Verwendung der persönlichen Schutzausrüstung (PSA) ist die Bedienungsanleitung des jeweiligen Herstellers.
- Es ist gemäss Gesetzgeber nur geschultes Personal einzusetzen (siehe Fachempfehlung VSAA FE 310.15d unter verbandvsaa.ch).
- Mitarbeitende, die ausschliesslich in Hubarbeitsbühnen arbeiten, benötigen keine PSAGa Schulung - das Rückhaltesystem ist Thema in der Bedienerschulung und

reicht für den sicheren Einsatz mit der Hubarbeitsbühne aus.

- Ist das Aussteigen in der Höhe zwingend notwendig, benötigt der Mitarbeitende eine PSAGa Schulung (D.A.CH.S).

Verantwortung und Schulung

Die Verantwortung für das Tragen eines Rückhaltesystems trägt der Kunde bzw. sein Arbeitgeber. Letztere haben ihren Mitarbeitern Rückhaltesysteme in ausreichender Menge zur Verfügung zu stellen und im Minimum die Handhabung zu instruieren.

Rückhaltesysteme sind bei Maltech erhältlich



VSAA Verband Schweizer Arbeitsbühnen Anbieter

Rund 70% der Schweizer Anbieter von Hubarbeitsbühnen sind im Verband VSAA vertreten. Seit über 50 Jahren besteht der Markt für Hubarbeitsbühnen in der Schweiz. In den letzten Jahren ist jedoch die Nachfrage an Geräten für den mobilen Höhenzugang enorm gestiegen – und damit verbunden auch die Anforderungen an Mensch und Maschine. Die Beschaffung von qualitativ hochwertigen und gleichzeitig wirtschaftlichen Geräten ist also essenziell.

Die führenden Schweizer Anbieter übernehmen Verantwortung in dieser Entwicklung. Sie haben sich zu einem Verband zusammengeschlossen, der beim Einsatz von Hubarbeitsbühnen Qualität und Sicherheit gleichermaßen für Kunden und Mitarbeiter garantiert. Der VSAA zusammen mit der Suva, sowie der IPAF bilden die Arbeitsgruppe «Sicherheit und Ausbildung». Diese Fachgruppe hat die beiden Fachempfehlungen für Benutzer von Hubarbeitsbühnen FE 320.15 und FE 310.15 erarbeitet. Der VSAA selbst bietet keine Schulungen an. Die Kurse werden von zertifizierten Schulungszentren durchgeführt. Sie werden regelmässig durch eine unabhängige Zertifizierungsstelle geprüft. Die Teilnehmerzahl pro Kurs ist festgelegt.



IPAF International Powered Access Federation

IPAF fördert im weitesten Sinn den sicheren und effektiven Einsatz von Höhenzugangstechnik durch die Bereitstellung technischer Auskünfte und Informationen, durch Einflussnahme und Interpretation von Bestimmungen und Normen, durch Sicherheitsinitiativen und Schulungsprogramme. Es ist eine weltweite «Non-Profit-Organisation», die den Mitgliedern, bestehend aus Herstellern, Vermietern, Unternehmen und Anwendern, gehört.

Erfolgreiche Kursteilnehmer erhalten die PAL Card (Powered Access Licence) als Ausbildungsnachweis. Das IPAF-Schulungsprogramm für Hubarbeitsbühnenbediener wurde von führenden Branchenexperten entwickelt. Es ist vom deutschen TÜV nach ISO 18878 zertifiziert.

Diese internationale Norm beschreibt die Ausbildung Mobile Hubarbeitsbühnenbediener (Fahrer) Schulung. Durch ein weltweites Netzwerk von über 600 IPAF-zertifizierten Schulungszentren werden mehr als 100'000 Personen pro Jahr geschult. IPAF selbst bietet keine Schulungen an. Die Kurse werden von zertifizierten Schulungszentren (z.B. bei Maltech) durchgeführt. Sie werden regelmässig von IPAF geprüft. Die Teilnehmerzahl pro Kurs ist festgelegt.

Hubarbeitsbühnenkategorien EN 280

Es wird zwischen statischen (1) im ausgefahrenen Zustand nicht verfahrbaren und mobilen (3) im ausgefahrenen Zustand verfahrbaren Hubarbeitsbühnen unterschieden. Zusätzlich wird unterschieden, ob beim Arbeiten mit der Hubarbeitsbühne der Arbeitskorb über den Schwerpunkt der Maschine hinausgefahren wird (b) oder nicht (a). Maltech bietet Bediener- und Einweiserschulungen für alle

diese Kategorien an. Im Theorieteil werden sowohl nach VSAA, als auch nach IPAF alle 4 Kategorien geschult. Nach VSAA: Im Praxisteil werden lediglich die Kategorien (1b) und (3b) geschult und geprüft. (1a) und (3a) sind in der Lizenz automatisch inkludiert. Nach IPAF: Im Praxisteil werden alle gewünschten Kategorien einzeln geschult, geprüft und auf der Lizenz ausgewiesen.



1a Statisch Vertikal
Personenlifte mit Abstützung



1b Statisch Boom
LKW-Bühnen (inkl. 3.5 t), Gelände- und Anhängerbühnen mit Stützen



3a Mobil Vertikal
Scheren- und Mastbühnen



3b Mobil Boom
Selbstfahrende Gelenk- und Teleskopbühnen

Bedienerschulung

nach Fachempfehlung VSAA, IPAF - gilt auch für die CZV Weiterbildung

Inhalte und Ziele

- Fachgerechte Übernahme und Inbetriebsetzung von Hubarbeitsbühnen für sicheres Arbeiten in der Höhe
- Geräteaufbau, Funktionen und Einsatzmöglichkeiten
- Veranschaulichung an einem Gerätemodell 1:10
- Arbeitssicherheit und Gefahrenermittlung
- Pflichten und Verantwortung
- Sicherung von Baustellen
- Praktische Arbeiten mit Hubarbeitsbühnen
- Körperliche und geistige Gesundheit
- Keine Höhenangst
- Zuverlässige, verantwortungsbewusste und umsichtige Handlungsweise
- Technisches Verständnis

Dauer

- VSAA: 1 Tag, Anteil Theorie: 50% Anteil Praxis: 50%
- IPAF: Mindestens 1 Tag, Anteil Theorie: 50%, Anteil Praxis: 50% (abhängig von der Anzahl der Kategorien)

Zielgruppe

- Personen, welche die Handhabung von Hubarbeitsbühnen nach Fachempfehlung VSAA oder IPAF erlernen und eine Lizenz dafür erwerben möchten

Voraussetzungen

- Vollendetes 18. Lebensjahr
- Lernende unter 18. Jahren gemäss Ausbildungsreglement Anhang 2
- Gute Deutschkenntnisse (das theoretische Schulungsmodul kann alternativ als E-Learning in sechs Sprachen absolviert werden)
- Gutes Auffassungsvermögen

Anzahl Teilnehmer und Kombinationen

- 2 Kategorien max. 6 Teilnehmer pro Trainer
- Teilnehmerzahl kann verdoppelt werden, benötigt zusätzlich 1 Praxistrainer
- Weitere Kategorien oder Kombinationen auf Anfrage

E-Learning für Bediener

Inhalte und Ziele

Das flexible, interaktive Modul vermittelt den Teilnehmern mit spielerischen Elementen, Fragen, Videos und Simulationen den Inhalt einer Theorieschulung für Bediener.

Zielgruppe

- Personen, welche die Handhabung von Hubarbeitsbühnen erlernen und nach VSAA, IPAF oder CZV Standard eine Lizenz erwerben möchten

Voraussetzungen

- Vollendetes 18. Lebensjahr
- Lernende unter 18 Jahren gemäss Ausbildungsreglement Anhang 2
- Gute Deutschkenntnisse und gutes Auffassungsvermögen
- Körperliche und geistige Gesundheit
- Keine Höhenangst
- Zuverlässige, verantwortungsbewusste und umsichtige Handlungsweise
- Technisches Verständnis

Dauer und Ablauf

Schulungsteilnehmer können den Theorieteil jederzeit und von jedem Ort in ihrer gewohnten Lerngeschwindigkeit absolvieren. Das E-Learning für Bediener ersetzt nicht die praktische Schulung. Schulungsteilnehmer, die den Onlineteil abschliessen, müssen jeweils erfolgreich eine beaufsichtigte Theorieprüfung absolvieren, sowie eine mindestens halbtägige Praxisschulung und -prüfung absolvieren, um die Bedienerlizenz zu erlangen. Für diese müssen sie sich zusätzlich anmelden und das Zertifikat des E-Learnings ausgedruckt zur Praxisschulung mitbringen. Vom abgeschlossenen E-Learning-Modul bis zur Praxisschulung dürfen nicht mehr als 45 Tage vergangen sein.

Sprachen

- Deutsch
- Englisch
- Französisch
- Italienisch
- Spanisch
- Portugiesisch

Einweiserschulung

nach Fachempfehlung VSAA, IPAF

Inhalte und Ziele

- Fachgerechte Übergabe/Übernahme und Inbetriebsetzung von Hubarbeitsbühnen für sicheres Arbeiten in der Höhe
- Geräteaufbau, Funktion und Einsatzmöglichkeiten
- Veranschaulichung an einem Gerätemodell 1:10
- Transport von Hubarbeitsbühnen
- Einsatz der Hubarbeitsbühnen, Sicht- und Funktionsprüfungen
- Einübung der Steuerfunktionen, Störungsbehebungen und Notablass
- Arbeitssicherheit und Gefahrenermittlung
- Pflichten und Verantwortung
- Theoretische und praktische Lernkontrollen

Zielgruppe

Die Schulung richtet sich an Personen, welche die Verantwortung haben oder erlangen möchten, um:

- die mit der Verantwortung des Einweisers verbundenen Aufgaben sicher auszuführen.

- Bedienern ihre Aufgabe darzustellen und das sichere Verfahren vor und während des Einsatzes aufzuzeigen.
- Bedienern die Beschränkungen und die Gefahrenermittlung anhand praktischer Beispiele zu vermitteln.

Voraussetzungen

- Gültige Bedienerlizenz für die jeweilige Kategorie

Dauer

- 1 Tag
- Anteil Theorie: 30%
- Anteil Praxis: 70%

Anzahl Teilnehmer und Kombinationen

- 2 Kategorien max. 6 Teilnehmer pro Trainer
- Teilnehmerzahl kann verdoppelt werden, benötigt zusätzlich 1 Praxistrainer
- Weitere Kategorien oder Kombinationen auf Anfrage



Projektleiterschulung

Inhalte und Ziele

- Gesetzliche Bestimmungen
- Einsatzmöglichkeiten der diversen Arbeitsmaschinen
- Geräteeffizienz

Zielgruppe

- Projektleiter, Vorarbeiter und Arbeitsvorbereiter, welche Hubarbeitsbühneneinsätze planen

Voraussetzungen

- Hubarbeitsbühnenerfahrung von Vorteil

Dauer

- 4-5 Stunden
- Anteil Theorie: 50%
- Anteil Praxis: 50%

Anzahl Teilnehmer

- 10 Personen



Schulung für das Auf- und Abladen von Arbeitsmaschinen

gilt auch für die CZV Weiterbildung

Inhalte und Ziele

- Gesetzliche Bestimmungen und Normen
- Inspektion und Kontrolle des Transportmittels und der Ladung
- Gefahrenermittlung für den Auf- und Abladevorgang
- Hilfsmittel für den Auf- und Abladevorgang
- Hilfsmittel für Ladungssicherung

Zielgruppe

- Fahrzeugführer/innen, welche die Arbeitsmaschinen sicher und effizient auf ihre Transportmittel auf- und abladen wollen

Voraussetzungen

- Fahrzeugführer/innen mit einer der folgenden Führerscheinkategorien: B, BE, C, CE

Dauer

- 1 Tag
- Anteil Theorie: 45%
- Anteil Praxis: 55%

Anzahl Teilnehmer

- 8 Personen



Trainerschulung

Zielgruppe

- Personen, die intern im Unternehmen oder bei einem lizenzierten VSAA oder IPAF Schulungs-center die Funktion des Trainers übernehmen und selbständig Personen für den Umgang mit Hubarbeitsbühnen ausbilden möchten.

Ablauf

- Teilnehmer, welche die Voraussetzungen erfüllen, müssen einen Eignungstest absolvieren, der ca. ½ Tag dauert.

Ausführliche Informationen zum Inhalt der Schulung erhalten Sie direkt in unserem Schulungssekretariat unter 044 818 80 08 oder per E-Mail an schulung@maltech.ch.



Refresher nach IPAF

Inhalte und Ziele

- Theoretische Auffrischung der gesetzlichen Änderungen
- Auffrischung neuester Technik von Hubarbeitsbühnen
- Theoretische und praktische Lernkontrolle

Zielgruppe

- Bediener, welche bereits im Besitz einer Bedienerlizenz sind, die bald abläuft
- Bestehende Bedienerlizenz darf nicht abgelaufen sein

Dauer

- Je nach Anzahl Kategorien
½-1 Tag
- Anteil Theorie: 25%
Anteil Praxis: 75%

Voraussetzungen

Mindestens 60 Einträge im Logbuch oder Bestätigung des Arbeitgebers, dass der Teilnehmer monatlich Hubarbeitsbühnen bedient (mind. 1x pro Monat).



Upgrade nach IPAF

Inhalte und Ziele

- Fachgerechte Übernahme und Inbetriebsetzung von Hubarbeitsbühnen für sicheres Arbeiten in der Höhe
- Geräteaufbau, Funktionen und Einsatzmöglichkeiten
- Veranschaulichung an einem Gerätemodell 1:10
- Arbeitssicherheit und Gefahrenermittlung
- Pflichten und Verantwortung
- Sicherung von Baustellen nach Vorschrift
- Praktische Arbeiten mit Hubarbeitsbühnen

Zielgruppe

- Bediener, welche auf diversen Baustellen zusätzliche Hubarbeitsbühnenkategorien bedienen

Voraussetzungen

- Bediener, welche bereits im Besitz einer Bedienerlizenz sind
- Ist das Ausstellungsdatum mehr als 28 Tage abgelaufen, muss die ganze Schulung absolviert werden

Dauer

- Je nach Anzahl Kategorien
½-1 Tag
- Anteil Theorie: 25%
Anteil Praxis: 75%

Einfach überall - am Boden und in der Luft.

Maltech Adliswil

Soodring 25
8134 Adliswil

Maltech Bern

Looslistrasse 7
3027 Bern

Maltech Biberist

Solothurnstrasse 50
4562 Biberist
(c/o Kurt Mietservice AG)

Maltech Biel

Solothurnstrasse 154
2504 Biel
(c/o Garage Antener GmbH)

Maltech Birsfelden

Dinkelbergstrasse 10
4127 Birsfelden
(Birs-Terminal)

Maltech Boudevilliers

Collège 15
2043 Boudevilliers
(c/o Balmer et Fils SA)

Maltech Buchs (SG)

Güterstrasse 11
9470 Buchs

Maltech Burgdorf

Buchmattstrasse 19
3400 Burgdorf
(c/o FRIMA-PAC AG)

Maltech Cham

Riedstrasse 15
6330 Cham
(c/o Leo Ohnsorg AG)

Maltech Cheseaux

Chemin du Châtelard 1
1033 Cheseaux-sur-
Lausanne

Maltech Conthey

Rue du Petit-Pont
1964 Conthey (VS)
(c/o Crettenand Machines
Agricoles Sàrl)

Maltech Egg (ZH)

Zelgmatt 38
8132 Egg
(c/o Walter Weber AG)

Maltech Frauenfeld

Zürcherstrasse 354
8500 Frauenfeld
(c/o H. Wellauer AG)

Maltech Gland

Route de Nyon 29
1196 Gland
(c/o Garage Bernard
Ruefenacht)

Maltech Härkingen

Russmatten 30
4624 Härkingen

Maltech Herzogenbuchsee

Wangenstrasse 44
3360 Herzogenbuchsee
(c/o Vauthey AG)

Maltech Hinwil

Hintere Wässeristrasse 10
8340 Hinwil
(c/o M. Schädler GmbH)

Maltech Hunzenschwil

Bahnhofmatten 2a
5502 Hunzenschwil

Maltech Ins

Rämismatte 1
3232 Ins
(c/o Landi/TopShop Ins)

Maltech Mezzovico

Via Cantonale 46
6805 Mezzovico
(c/o Savre SA)

Maltech Perlen

Dorfstrasse 43
6035 Perlen

Maltech Rümlang

Ifangstrasse 111
8153 Rümlang

Maltech Saint-Légier-La Chiésaz

Zone Industrielle Rio-Gredon
Route Industrielle 17
1806 Saint-Légier-La Chiésaz

Maltech Sissach

Gewerbestrasse 7
4450 Sissach

Maltech Spreitenbach

Joosäckerstrasse 12
Industrie Asp
8957 Spreitenbach

Maltech St. Gallen

Simonstrasse 7
9016 St. Gallen

Maltech Sursee

Zeughausstrasse 28
6210 Sursee
(c/o Autofit Garage
Ivo Ineichen)

Maltech Trimbach

Einschlagweg 36
4632 Trimbach
(c/o Garage Grossfeld AG)

Maltech Uetendorf

Industriestrasse 15
3661 Uetendorf
(c/o Mercedes-Benz
Automobil AG)

Maltech Vernier

Chemin de L'Emeraude 8
1214 Vernier

Maltech Villars-sur-Glâne

Rte du Petit-Moncor 7
1752 Villars-sur-Glâne
(c/o Baechler Transports SA)

Maltech Villeneuve

Route du Grammont C56
1844 Villeneuve
(c/o Carl Heusser SA)

Maltech Wil

Toggenburgerstrasse 78
9500 Wil

Maltech Winterthur


Technoramstrasse 15
8404 Winterthur



0848 48 48 49



vermietung@maltech.ch
service@maltech.ch
schulung@maltech.ch

 Ausgabestandort
Selbstfahrer 3.5t

 Miet-, Service- und
Schulungsangebot



Verkauf

Skyworker Trade AG: Beratung, Ankauf und Verkauf von Arbeitshebebühnen

Mit der richtigen Arbeitshebebühne erhalten Sie professionelle Unterstützung für Ihre Projekte! Die Mitarbeiter der Skyworker Trade AG verfügen über weitreichendes Fachwissen in der technischen und wirtschaftlichen Beschaffung von Arbeitshebebühnen aller Art. Wir erstellen für Sie fundierte Bedarfsanalysen, holen kostenoptimierte Angebote bei renommierten Herstellern ein und stehen Ihnen mit Rat und Tat zur Seite; bei der Auslieferung, Übergabe und Einweisung der Arbeitshebebühne. Gerne kümmert sich unser mehrsprachiges Team um die Organisation des Services und der Wartung Ihres Neugerätes. Zudem unterbreiten wir Ihnen auch gerne ein Angebot für die Rücknahme Ihrer alten Hebebühne.

Massgeschneiderte Neugeräte für Ihren individuellen Bedarf:

- Unverbindliche und kostenlose Beratung bei Ihnen vor Ort
- Erstellung einer Offerte innerhalb von 24 Stunden
- Gerätevorführung
- Ausführliche Einschulung
- Sie arbeiten mit spezialisierten Beratern zusammen
- Neugeräte, Lagergeräte und Gebrauchtgeräte
- Partner für Verkauf, Ankauf und Eintausch
- Wir sprechen DE - FR - IT - EN
- Wir sind schnell!



044 296 10 90



info@skyworkertrade.ch

Skyworker
Trade AG

**Wir sind da,
wo wir hingehören.
Ganz oben.**